



FRANCE  
MUSEUMS

CONCEPTEUR - RÉALISATEUR  
DE PROJETS MUSÉAUX



# FRANCE MUSÉUMS

## CONCEPTEUR - RÉALISATEUR

**La passion qui anime les promoteurs d'un projet culturel** doit être accompagnée de la plus grande rigueur. Un musée n'est pas seulement une présentation d'une collection : ses œuvres sont au service d'une ambition plus large. Il développe à travers une expérience qui relève du sensible, un propos, de multiples histoires qui vont être mises en regard.

**C'est à nous, professionnels de musée,** de veiller aux conditions de possibilité de cette expérience. À l'émotion esthétique que seule l'œuvre originale fait ressentir, il faut fournir l'écrin qui accueille, qui guide, qui émerveille, crée le plaisir et invite au voyage.

**C'est le métier de France Muséums** que d'associer rigueur, passion et expertise de pointe pour concourir à mettre en gloire les œuvres de l'esprit, au profit du public le plus large et en prenant en compte les enjeux du musée de demain, de son rôle et de sa place.

**HERVÉ BARBARET**

*Directeur Général de France Muséums*

# FRANCE MUSEUMS

**15**  
ANS  
D'EXPÉRIENCE

*Agence de conseil et d'ingénierie culturelle, France Museums accompagne les musées et sites patrimoniaux dans leur transformation en mobilisant, en France et à l'international, un savoir-faire et un réseau uniques au monde.*

**+35**  
COLLABORATEURS

**20**  
MUSÉES &  
INSTITUTIONS  
PARTENAIRES

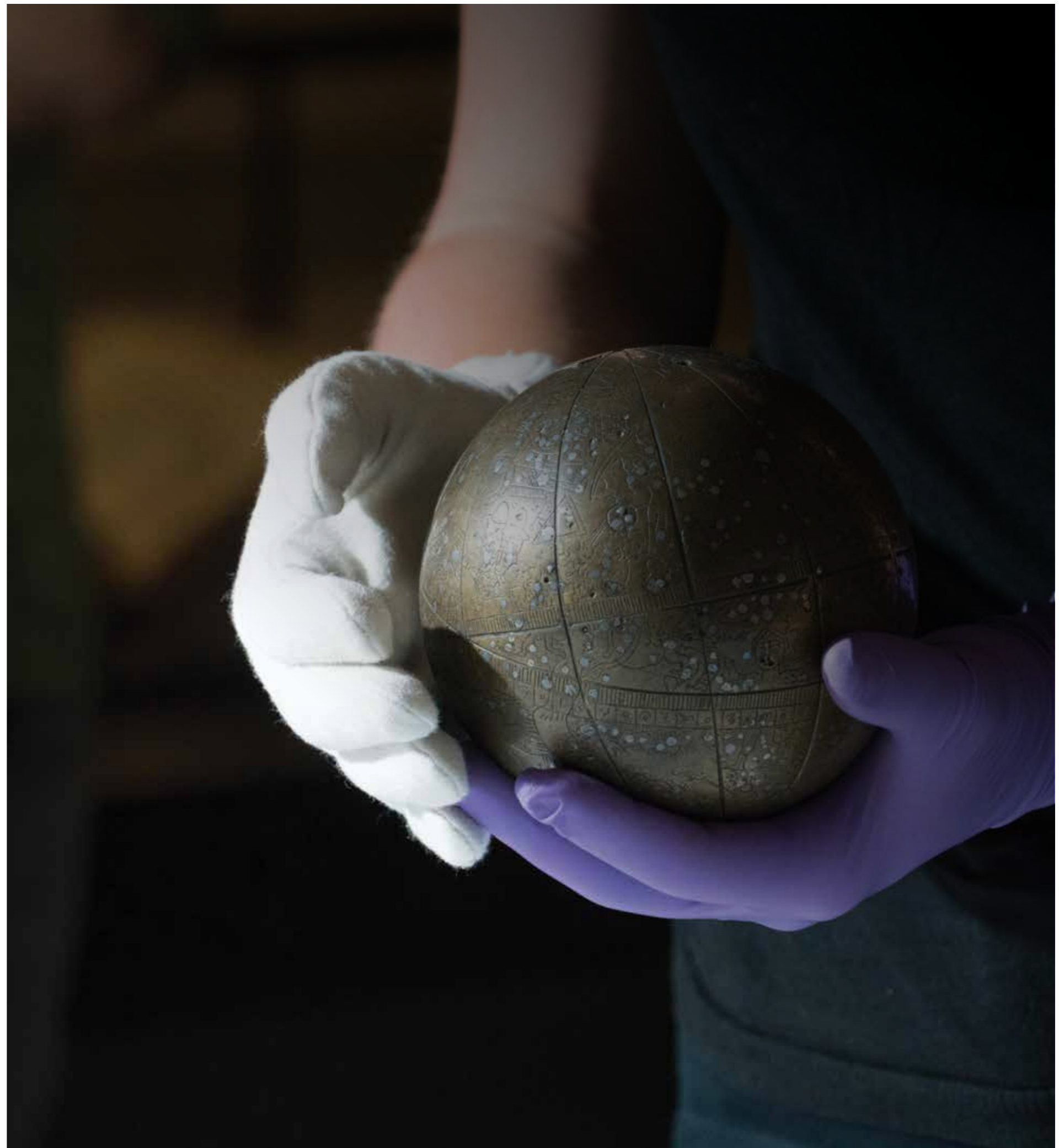
**12**  
EXPOSITIONS  
INTERNATIONALES  
PRODUITES  
DEPUIS 2017

**150**  
FORMATIONS  
DISPENSÉES  
PAR AN

—  
**Notre histoire débute en 2007** par une aventure collective hors du commun : la naissance du premier musée universel du XXI<sup>ème</sup> siècle dans le monde arabe, le Louvre Abu Dhabi.

**Forts de cette expérience**, nous mettons notre méthodologie et notre réseau unique de musées français et de partenaires internationaux au service de tous types de projets culturels. Pertinentes pour la création de nouveaux lieux culturels aussi bien que pour la transformation de musées existants, nos solutions de pointe s'adaptent à tous besoins et territoires.

**Les publics sont au cœur** de nos préoccupations. Nous proposons pour chacun de nos projets une narration captivante, allée à une expérience visiteur de haut niveau, dans le respect de l'intention scientifique.



# NOTRE EXPERTISE

*Nous nous saisissons de toutes les particularités des enjeux culturels, territoriaux et politiques de vos projets, étape indispensable à l'élaboration de solutions pertinentes.*

**Nous mobilisons** pour ce faire un continuum de savoir-faire pour offrir un accompagnement sur-mesure, riche de notre vision globale de l'histoire de l'art, notre rigueur scientifique et nos méthodes durables.

## CONSEIL & STRATÉGIE

Élaborer des scénarios innovants et durables

- **Audit** et études de marché
- **Faisabilité 360°** et préprogrammation architecturale, technique et fonctionnelle
- **Étude** des publics et accessibilité
- **Stratégie RSE** et développement durable

## CONCEPT & PROGRAMMATION

Donner du sens et de l'écho à l'art par la narration

- **Programme scientifique** et culturel
- **Programmation** d'expositions
- **Politique d'acquisition** et conception de collections
- **Programmation muséographique** et fonctionnelle
- **Stratégie d'expérience visiteur** et politique de médiation

## PRODUCTION & GESTION DE PROJET

Produire des projets culturels internationaux et planifier les opérations

- **Parcours permanents** et expositions temporaires
- **Production d'œuvres** d'art contemporaines
- **Production éditoriale**
- **Programme éducatif**
- **Outils de médiation** et dispositifs immersifs

## GESTION DES COLLECTIONS

Déployer une expertise éprouvée en gestion et conservation des œuvres

- **Gestion des inventaires** et numérisation des collections
- **Mise en place**, réhabilitation et gestion des réserves
- **Organisation des restaurations** et des interventions sur les œuvres
- **Politique de conservation** préventive et plans d'urgence

## FORMATION & ACCOMPAGNEMENT

Accompagner au plus près les professionnels dans leurs métiers et leurs activités

- **Stratégie organisationnelle**, politique RH et élaboration de parcours professionnels
- **Plans de formation 360°** sur les métiers des musées
- **Formations techniques** aux métiers de musée
- **Formations** en histoire de l'art

# NOTRE RÉSEAU

Depuis sa création, France Muséums a construit un réseau inégalé des plus grands musées français et d'entreprises spécialisées à travers le monde, dans une logique partenariale pérenne.

Pour chaque projet, nous proposons une équipe dédiée, taillée sur mesure, réunissant experts passionnés de notre équipe et de notre réseau : nous conjuguons leurs expertises pour des solutions d'excellence.

MUSÉE GUIMET  
MUSÉE DU QUAI BRANLY  
- JACQUES CHIRAC  
BIBLIOTHÈQUE  
NATIONALE DE FRANCE  
RMN - GRAND PALAIS  
MUSÉE DU LOUVRE



CHÂTEAU  
DE VERSAILLES  
MUSÉE RODIN  
MUSÉE D'ORSAY  
CENTRE POMPIDOU  
MUSÉE DES  
ARTS DÉCORATIFS



... ET BIEN D'AUTRES



## LOUVRE ABU DHABI

👤 Département  
de la Culture  
et du Tourisme  
d'Abu Dhabi

📍 Abu Dhabi,  
Émirats  
Arabes Unis

📅 2007-2022

### DÉFINIR LE PROGRAMME CULTUREL ET SCIENTIFIQUE

Le projet scientifique et culturel élaboré par France Muséums et ses partenaires s'est concrétisé dans le discours scientifique et la muséographie ambitieuse du Louvre Abu Dhabi.

Plutôt que de segmenter les collections par école, technique, matériau ou zone géographique, le parcours permanent propose une relecture singulière globale et décloisonnée de l'histoire de l'art, ouverte à toutes les périodes et à toutes les aires géographiques. Il offre aux visiteurs une traversée esthétique de l'Antiquité à nos jours, où dialoguent des œuvres de cultures et de civilisations différentes.

### CONCEVOIR ET PRODUIRE DES EXPOSITIONS INTERNATIONALES

Depuis l'exposition de préfiguration du Louvre Abu Dhabi, « Naissance d'un musée », France Muséums accompagne l'institution en concevant et produisant des expositions internationales innovantes, en partenariat avec des musées français, qui reflètent l'envergure mondiale du Louvre Abu Dhabi et répondent à des enjeux locaux spécifiques.

# NOS PROJETS

*La conception et la réalisation du projet du Louvre Abu Dhabi ont été confiées à France Muséums dès 2007 dans le cadre d'un accord intergouvernemental entre la France et les Émirats Arabes Unis. Depuis l'ouverture du musée en 2017, France Muséums accompagne l'institution dans ses opérations et son développement.*

**Nous sommes fiers** de contribuer à la réussite d'un des projets les plus innovants de la scène muséale internationale. France Muséums accompagne aujourd'hui les ambitions de ses clients en réalisant, avec rigueur et passion, des projets adaptés à leur territoire et aux enjeux des musées de demain. Nous développons des méthodes de travail innovantes, efficaces et durables, pour offrir à tous les publics une expérience conviviale, sensible et immersive.

## MONNAIE DE PARIS

👤 Monnaie  
de Paris  
(Paris Mint)

📍 Paris,  
France

📅 2021-2022

France Muséums accompagne la Monnaie de Paris pour la conception et la production de l'exposition « Monnaies et merveilles », un tour du monde en 80 monnaies, imaginée par la Commissaire Bérénice Geoffroy Schneiter.

Cette exposition s'inscrit pleinement dans le plan stratégique 2024 de la Monnaie de Paris, qui a pour objectif de valoriser l'identité et la marque de l'établissement tout en sublimant ses savoir-faire historiques par son approche culturelle.



## ARÈNES, MAISON CARRÉE ET TOUR MAGNE DE NÎMES

👤 Edeis  
Group

📍 Nîmes,  
France

📅 2021

France Muséums, en partenariat avec le cabinet de conseil en stratégie Roland Berger, accompagne le groupe Edeis, concessionnaire de sites culturels et patrimoniaux, pour la Délégation de Service Public des Arènes, Maison Carrée et Tour Magne de Nîmes.

Dans ce cadre, nous réalisons une analyse critique de la proposition d'Edeis pour cette concession, sous tous ses aspects : offre culturelle et touristique, programmation spatiale, visitorat, fréquentation, modèle économique, opérations.



# NOTRE OFFRE DE VALEUR SINGULIÈRE

*Notre ouverture sur le monde et notre vision universelle des arts nous guident dans tous nos projets, et s'illustrent dans notre volonté de faire dialoguer les époques, cultures et civilisations au sein de parcours.*

Notre méthodologie prend appui sur quatre axes différenciants, qui rythment nos actions et créent les conditions de succès optimales de chaque projet muséal :

## LES SIGNATURES DE FRANCE MUSÉUMS

Chacun des projets que nous accompagnons bénéficie de nos signatures, piliers de notre offre de valeur :

- **L'accès à un réseau inégalé** d'une vingtaine d'institutions culturelles et muséales françaises, dans une logique collaborative et partenariale.
- **Identifier les œuvres** qui s'inscrivent dans des récits mémorables et donnent du sens aux collections.
- **Une expérience visiteur inventive** pour embarquer un large visitorat grâce à des parcours expérientiels, immersifs et sensibles.
- **La prise en compte des problématiques RSE** à chaque étape du projet pour une transformation durable.

## UNE OFFRE ADAPTÉE À TOUTES LES AMBITIONS, DIMENSIONS ET TERRITOIRES

Parce que chaque lieu de culture offre sa propre vision et propose une réflexion spécifique dans un contexte unique, nous envisageons chaque projet sous un jour nouveau.

Nous considérons les différents besoins des musées et nous adaptons à leur taille, leur territoire, leur propos et leur domaine de spécialisation. Notre équipe pluridisciplinaire met toutes ses expertises au service de vos spécificités.

Notre accompagnement du Louvre Abu Dhabi, référence internationale en matière d'universalité, témoigne de notre capacité à relever des défis aux enjeux multiples - culturels, scientifiques, techniques ou éducatifs.

## ORIENTER LES PROJETS VERS UNE EXPÉRIENCE VISITEUR DE HAUT NIVEAU

La nature même du musée fait émerger de chaque projet des questions de natures diverses - artistique, culturelle, scientifique, touristique, éducative, architecturale, etc. - qui nécessitent une fine connaissance du secteur culturel ainsi qu'une large palette d'expertises métiers.

Le musée de demain sera, de surcroît, confronté aux nouvelles attentes d'un public toujours plus exigeant, tout en devant assumer ses nouveaux rôles politiques, sociétaux et environnementaux.

Pour appréhender ces nouvelles problématiques et trouver sa place, il lui devient indispensable de s'allier à un partenaire fiable, agile et créatif.

## UN ACCOMPAGNEMENT À 360°

France Muséums accompagne les musées et sites patrimoniaux à chaque étape phare de leurs projets.

Dans une logique de collaboration pérenne et pragmatique, nous assurons la conception, la programmation dans tous ses aspects, la gestion des collections aussi bien que les opérations. Enrichis de notre longue expérience d'accompagnement, nous élaborons des solutions sur mesure pour chaque volet des projets culturels.

Innovation, passion et rigueur nous animent tout au long du cycle de vie du projet, assurant la maîtrise et la fluidité de l'ensemble des processus.





CRÉDITS  
**Couverture** © Department of Culture and Tourism - Abu Dhabi / Greg Garay **P2-3** © Department of Culture and Tourism - Abu Dhabi / Hufton+Crow **P4-5** © Department of Culture and Tourism - Abu Dhabi / Greg Garay **P6-7** © Department of Culture and Tourism - Abu Dhabi / Hufton+Crow **P8-9** Palais du Louvre © 2013 Musée du Louvre I.M. Pei Olivier nationale de France - crédit BnF / Alain Goustard • © musée du quai Branly - Jacques Chirac / Roland Halbe • MNAAG2 © MNAAG-Paris\_Stéphane-Ruchaud\_2017 • Musée Rodin Décoratifs / Luc Boegly **P10-11** © Department of Culture and Tourism - Abu Dhabi / Hufton+Crow • © Gorbyg1 / Pixabay License • © Chatsam / [https://commons.wikimedia.org/wiki/File:Musée\\_de\\_la\\_Monnaie\\_de\\_Paris\\_001.jpg](https://commons.wikimedia.org/wiki/File:Musée_de_la_Monnaie_de_Paris_001.jpg) **P12-13** © Department of Culture and Tourism - Abu Dhabi / Hufton+Crow **P14-15** © Department of Culture and Tourism - Abu

and Tourism - Abu Dhabi / Greg Garay **P6-7** © Department of Culture and Tourism - Abu Dhabi / Hufton+Crow **P8-9** Palais du Louvre © 2013 Musée du Louvre I.M. Pei Olivier nationale de France - crédit BnF / Alain Goustard • © musée du quai Branly - Jacques Chirac / Roland Halbe • MNAAG2 © MNAAG-Paris\_Stéphane-Ruchaud\_2017 • Musée Rodin Décoratifs / Luc Boegly **P10-11** © Department of Culture and Tourism - Abu Dhabi / Hufton+Crow • © Gorbyg1 / Pixabay License • © Chatsam / [https://commons.wikimedia.org/wiki/File:Musée\\_de\\_la\\_Monnaie\\_de\\_Paris\\_001.jpg](https://commons.wikimedia.org/wiki/File:Musée_de_la_Monnaie_de_Paris_001.jpg) **P12-13** © Department of Culture and Tourism - Abu Dhabi / Hufton+Crow **P14-15** © Department of Culture and Tourism - Abu



# CONTACTEZ- NOUS

Stéphane Roisin  
Directeur Général Adjoint  
@stephane.roisin@francemuseums.fr  
☎ +33 (0)6 07 63 29 89

Julie d'Enfert  
Responsable du Développement  
@julie.denfert@francemuseums.fr  
☎ +33 (0)6 27 61 42 91

## Découvrez-nous en ligne :

[www.francemuseums.fr](http://www.francemuseums.fr)

Linked 



PARIS France Muséums  
20, rue Bachaumont  
75002 Paris  
France

ABU DHABI France Muséums  
Louvre Abu Dhabi  
Saadiyat Cultural District  
P.O. Box 30343 Abu Dhabi  
United Arab Emirates